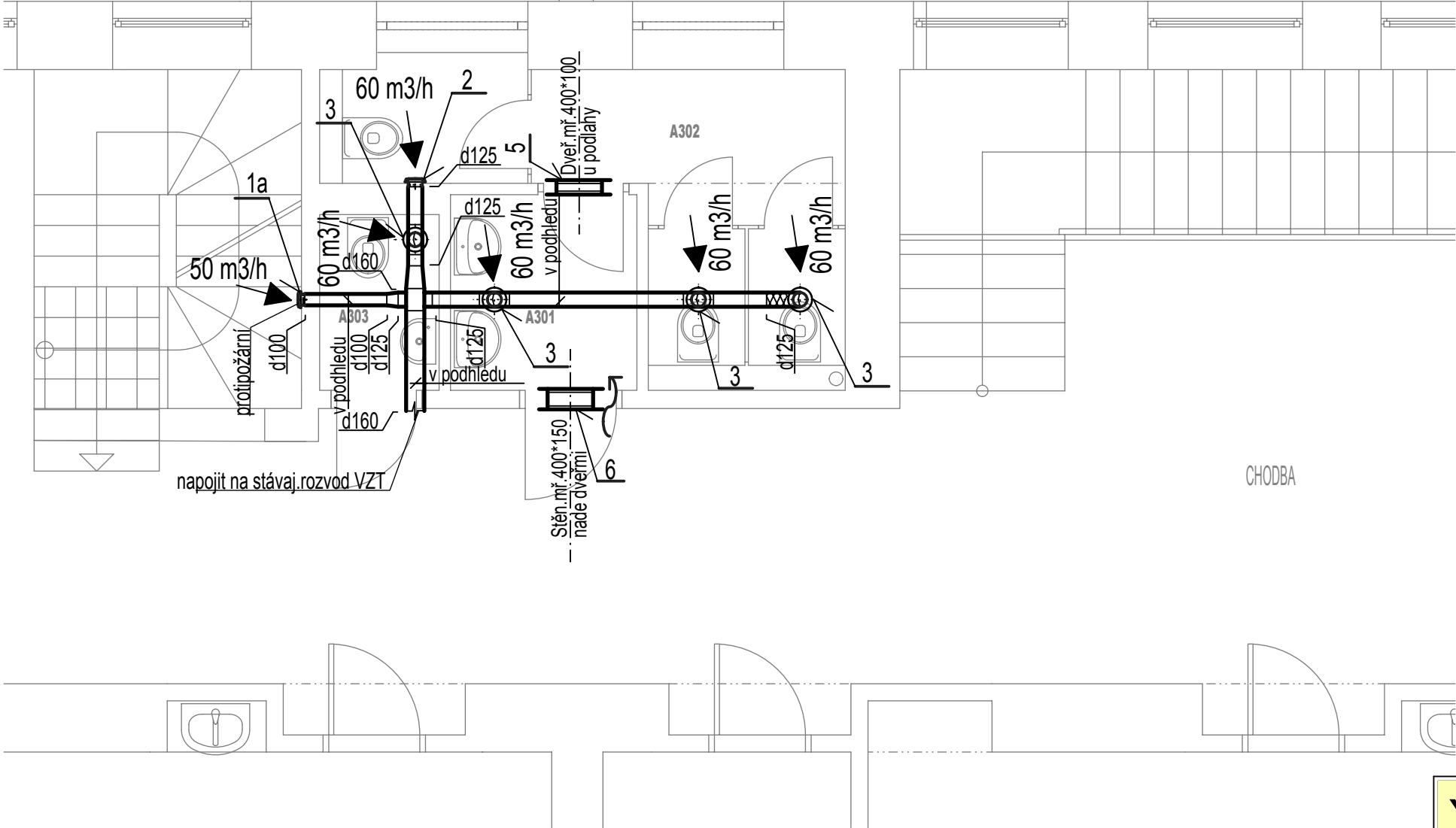


Pozn.: Rozvody provedeny z potrubí kruhového Spiro těsné či Safe click a pomocí flexohadic zviukoizol. s tvarovkami s vedením dle popisu na výkrese, při vedení vzduchu v chlad.prostorech bude potrubí opatřeno tepel.izolací (min.vata s AL folií), v odlišných požárních úsecích bude izolace s protipož.atestem, v požadov.místech bude proveden odvod kondenzátu(označ.O.K.) do kanalizace, místa napojení na stávaj.VZT bude řešeno dle požad.staveb.-architekt.části či skutečných tras VZT, v požad.místech bude proveden nátěr potrubí dle vzorníku RAL a viditel.elementy budou řešeny s kvalitní povrchovou úpravou a s barevným řešením povrchu RAL dle architekt.požadavku(např.v barvě klempíř.prvků apod.), ventilátory budou napojeny na potrubí pružně pro zamezení přenosu vibrací, vyústění bude provedeno tak, aby odpadní vzduch nezneškodnoval svým výfukem okolní prostředí a nezapříčinoval hromadění zplodin v potrubí VZT, prostupy staveb.kcemi budou koordinovány na stavbě s ostatními rozvody TZB, stoupačky potrubí budou stavebně zakryty a prostupy požár.dělicími konstrukcemi budou opatřeny protipožár.prvkem(ucpávky, tmelení,) a budou provedeny z nehořlavých materiálů, umístění tras a zařízení bude řešeno též dle požadavku interiéru, nedílnou součástí výkres.dokumentace je i techn.zpráva, přesné umístění pohledových prvků bude řeeno dle požadavku interiéru

LEGENDA MÍSTNOSTÍ

OZNAČ.	NÁZEV MÍSTN.	PLOCHA [m.]
A301	PŘEDSÍŇKA D	2,95
A302	WC DÍVKY	7,22
A303	WC ŽENY	1,70
D301	PŘEDSÍŇKA CH	2,52
D302	WC CHLAPCI	6,44
D303	WC MUŽI	1,99
D304	ÚKLID	1,46



VÝKRESOVÁ DOKUMENTACE					
Projektant	Ing.Z.Jícha	IČO:	47543850	REVEL s.r.o. stavebně obchodní a montážní společnost Příbram, Dubno 127 tel:318541900 IČO:47 54 38 50	
Kraj :	Středočeský	Míst. Ú.	Milín		
Investor	Obec Milín	Vypracoval	Ing.St.Kantor		
Stavba - Objekt ZŠ MILÍN - STAVEBNÍ ÚPRAVY HYGIENICKEHO ŽAZEMÍ v 1.NP,2.NP,3.NP K.U.MILÍN,P.C.ST.235/1				Formátů	2*A4
				Datum	04/2025
				Účel	DVZ/DPS
				Č. zak.	P-004/25
				Měřítko	Č. výkr.
Obsah výkr. D1.4. VZT - Půdorys části 3.NP-A				1 : 50	V6